

## **REGULAMIN KORZYSTANIA ZE WSPARCIA PSYCHOLOGICZNEGO W RAMACH PROJEKTU „MASZ PRAWO DO RÓWNEGO TRAKTOWANIA - WSPARCIE PRAWNE I PSYCHOLOGICZNE DLA OSÓB MIESZKAJĄCYCH W WARSZAWIE ZAGROŻONYCH DYSKRYMINACJĄ LUB JEJ DOŚWIADCZAJĄCYCH”**

### **§ 1 POSTANOWIENIA OGÓLNE**

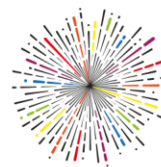
1. Wsparcie psychologiczne realizowane jest przez Fundację Instytut Otwarta Przestrzeń z siedzibą w Warszawie (02-695), ul. Orzycka 24/43, wpisaną do rejestru stowarzyszeń, innych organizacji społecznych i zawodowych, fundacji oraz samodzielnych publicznych zakładów opieki zdrowotnej oraz do rejestru przedsiębiorców Krajowego Rejestru Sądowego, prowadzonego przez Sąd Rejonowy dla m.st. Warszawy w Warszawie, XIII Wydział Gospodarczy, pod numerem KRS: 0000696982, NIP: 521-379-91-07, REGON: 368553099 (dalej: **Fundacja**) w ramach zadania publicznego pt. „MASZ PRAWO DO RÓWNEGO TRAKTOWANIA – wsparcie prawne i psychologiczne dla osób mieszkających w Warszawie zagrożonych dyskryminacją lub jej doświadczających” (dalej: **Projekt**) zleconego i współfinansowanego przez Urząd Miasta Stołecznego Warszawy.
2. Wsparcia prawnego udziela partner Projektu: Polskie Towarzystwo Prawa Antydyskryminacyjnego.
3. Projekt realizowany jest do 31 grudnia 2022 roku.
4. Fundacja zleca świadczenie wsparcia w ramach Projektu wykwalifikowanym psychologom\_logom wchodzącym w skład jej zespołu.
5. Pytania dotyczące Regulaminu oraz wsparcia w ramach Projektu należy kierować do recepcji Fundacji (dalej: **Recepcja**) telefonicznie na numer 511 028 333 lub mailowo na adres info@otwartaprzestrzen.pl.
6. Niniejszy regulamin jest dostępny w „Otwartej Przestrzeni – centrum terapii” przy Wawelskiej 28 w Warszawie oraz na stronie internetowej: [www.otwartaprzestrzen.pl](http://www.otwartaprzestrzen.pl).

### **§ 2 DLA KOGO – BENEFICENCI\_TKI**

1. Beneficjentką\_tem może być każda osoba zamieszkała na terenie m.st. Warszawy, która doświadcza dyskryminacji lub jest nią zagrożona w takich obszarach jak np.: rodzina, dostęp do dóbr i usług, zatrudnienie, edukacja, dostęp do opieki zdrowotnej i zabezpieczenia społecznego, a także ze względu na różne przesłanki tj. wiek, płeć, niepełnosprawność, stan zdrowia, orientację seksualną, tożsamość płciową, pochodzenie etniczne i narodowe, religię czy światopogląd (dalej: **Beneficjentka\_nt**).
2. Osoby niepełnoletnie mogą korzystać ze wsparcia za pisemną zgodą rodzica lub opiekunki\_na prawnej\_nego, podpisaną osobiście przez nią\_niego przed skorzystaniem ze wsparcia.

### **§ 3 ZASADY KORZYSTANIA ZE WSPARCIA PSYCHOLOGICZNEGO**

1. Wsparcie psychologiczne w ramach Projektu świadczone jest w formie 50-minutowych sesji:
  - a. stacjonarnych (adres: Otwarta Przestrzeni – centrum terapii, ul. Wawelska 28, 02-061 Warszawa);
  - b. online (za pośrednictwem aplikacji Google Meet);
  - c. telefonicznych (nierekomendowane; tylko dla osób, które nie mają dostępu do internetu albo ich łącze jest zbyt słabe do przeprowadzenia wideorozmowy).
2. Beneficjentka\_nt może skorzystać z maksymalnie 12 sesji wsparcia w ciągu trwania Projektu.
3. Lokal Otwartej Przestrzeni nie jest dostosowany do potrzeb osób z ograniczoną sprawnością ruchową. Osoby z ograniczoną sprawnością ruchową proszone są o podanie tej informacji podczas kontaktu z Recepcją. Takie spotkanie obędzie się w innym, dostosowanym lokalu na terenie Warszawy.



4. Osoby posługujące się językami innymi niż polski i angielski oraz osoby g/Głuche będą mogły skorzystać ze wsparcia za pośrednictwem tłumaczki\_cza. Koszty tłumaczenia pokrywane są przez Fundację z otrzymanej dotacji. Potrzebę tłumaczenia Beneficjentka\_nt musi zgłosić przed dokonaniem zapisu na sesje.
5. Rezerwacji terminu sesji należy dokonać za pośrednictwem Recepcji. Forma zapisów online, poprzez formularz zapisów umieszczony na stronie internetowej Fundacji, nie jest dostępna dla wsparcia w ramach Projektu.
6. Ze względu na duże zainteresowanie wsparciem i ograniczoną liczbę godzin wsparcia w ramach projektu, osoba zgłaszająca się może zostać wpisana na listę oczekujących. W przypadku zwolnienia się miejsca, Recepcja kontaktuje się z osobami wpisanymi na listę w kolejności zapisu.
7. Recepcja nie udziela wsparcia psychologicznego w ramach Projektu.
8. Odwołania lub zmiany terminu sesji należy dokonywać najpóźniej 24h przed terminem sesji poprzez kontakt z Recepcją.
9. Dwukrotne niestawienie się na umówioną wizytę bez uprzedniego poinformowania lub odwołanie sesji później niż 24 godziny przed jej terminem będzie skutkowało zablokowaniem możliwości zapisu na kolejne sesje w ramach Projektu.
10. Beneficjentka\_nt zgłaszająca\_y się na pierwszą wizytę w Otwartej Przestrzeni zobowiązana\_y jest wypełnić formularz zgłoszeniowy i podać dane tj. imię, nazwisko (można podać preferowane), numer telefonu oraz adres e-mail. Dane będą wykorzystywane do kontaktu w związku z wizytami w ramach Projektu. Wykorzystywanie podanych danych do celów innych niż realizacja Projektu wymaga dodatkowej zgody Beneficjentki\_ta. Dane będą przetwarzane zgodnie z obowiązującymi przepisami.

#### **§ 4 POSTANOWIENIA KOŃCOWE**

1. Niniejszy Regulamin jest jedynym źródłem zasad korzystania ze wsparcia w ramach Projektu.
2. W sprawach nieuregulowanych niniejszym Regulaminem stosuje się Regulamin ogólny Otwartej Przestrzeni dostępny na [www.otwartaprzestrzen.pl](http://www.otwartaprzestrzen.pl) oraz powszechnie obowiązujące przepisy prawa.
3. Otwarta Przestrzeń ma wyłączne prawo rozstrzygania sytuacji, których Regulamin nie przewiduje.
4. Otwarta Przestrzeń zastrzega sobie prawo do zmiany Regulaminu w czasie trwania Projektu.
5. Spory związane ze świadczeniem wsparcia w ramach Projektu będą rozwiązywane na drodze polubownego porozumienia. W przypadku niemożności rozwiązania polubownego, będą rozpatrywane przez Sąd właściwy dla siedziby Fundacji Instytut Otwarta Przestrzeń.
6. Zanonimizowane dane tj. powód zgłoszenia (rodzaj doświadczanej dyskryminacji), data i godzina udzielonego wsparcia, bez podawania imienia i nazwiska, będą wykorzystywane do celów sprawozdawczych i mogą być przekazywane do Urzędu m.st. Warszawy w celach związanych z rozliczeniem Projektu.
7. Nieprawidłowości w realizacji Usługi należy zgłaszać Recepcji w formie ustnej, pisemnej bądź elektronicznej.
8. Skargi związane z Projektem można zgłaszać bezpośrednio do Centrum Komunikacji Społecznej Urzędu Miasta Stołecznego Warszawy.
9. Korzystanie ze wsparcia w ramach Projektu oznacza zgodę na zastosowanie wszystkich postanowień niniejszego Regulaminu.

Regulamin stworzono: 15.03.2021, Regulamin zaktualizowano: 9.09.2021